



waterschap
**Hollandse
Delta**

actualisatie beleid peilbeheer

Etta Meuter
Asset manager



peilbeheer

- regulier peilbeheer:
bij neerslag tot 20 mm/etmaal
- peilbeheer bij bijzondere omstandigheden:
bij neerslag >20 mm/etmaal of droogte



regulier peilbeheer

peilbeheer bij normale omstandigheden (neerslag <20 mm/etmaal):

- streefpeil uit peilbesluit is leidend
- beheermarge: + of – 10 cm
- afwijken van marge met geldige reden mogelijk



peilbeheer bij bijzondere omstandigheden

peilbeheer onder bijzondere omstandigheden
(neerslag >20 mm/etmaal of droogte):

- peilbeheer volgens calamiteitenplan
- beheermarge benut voor beheerdoelen zoals voormalen of beregenen
- gericht op voorkomen van schade



5



waterschap
Hollandse
Delta

waarom actualisatie peilbeheer?

waarom?

- behoefte aan kader voor operationeel beheer
- kader voor de Technische Automatisering

uitgangspunt: minder regels / wel reguleren

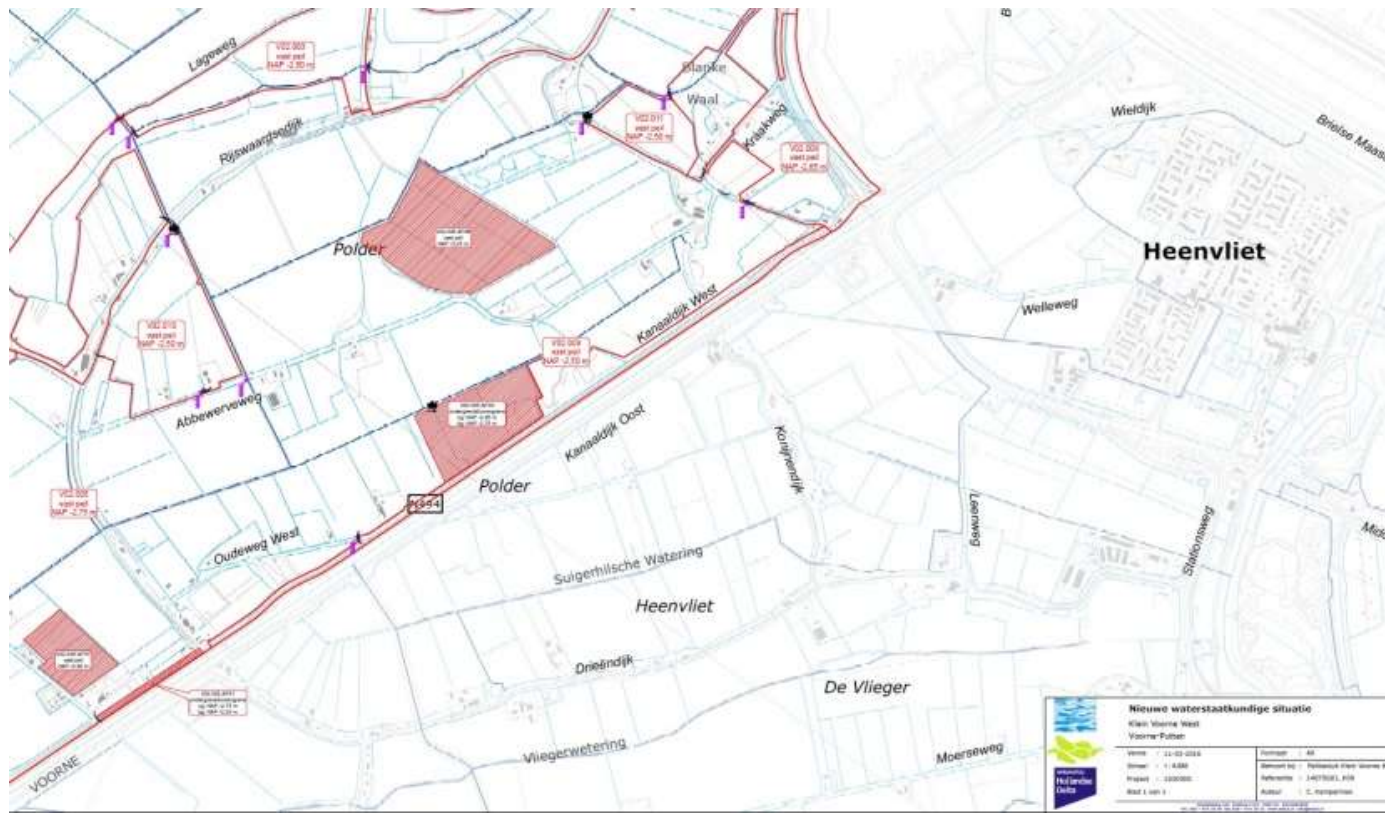
- bij tijdelijke afwijkingen
- bij structurele afwijkingen

structurele afwijkingen

- de Keur verbiedt afwijken van peilbesluit → vergunning vereist bij nieuwe afwijking
- daarna opname van afwijking in peilbesluit



waterschap
Hollandse
Delta





tijdelijke afwijkingen



waterschap
Hollandse
Delta

vergunning of algemene regel?

- (voorstel) beleidsregel:
afwijken van streefpeil voor
speciale doelen begrenzen in tijd
en peilafwijking
- grotere afwijking en/of langer
durend afwijken van streefpeil:
vergunning vereist





tijdelijke afwijking

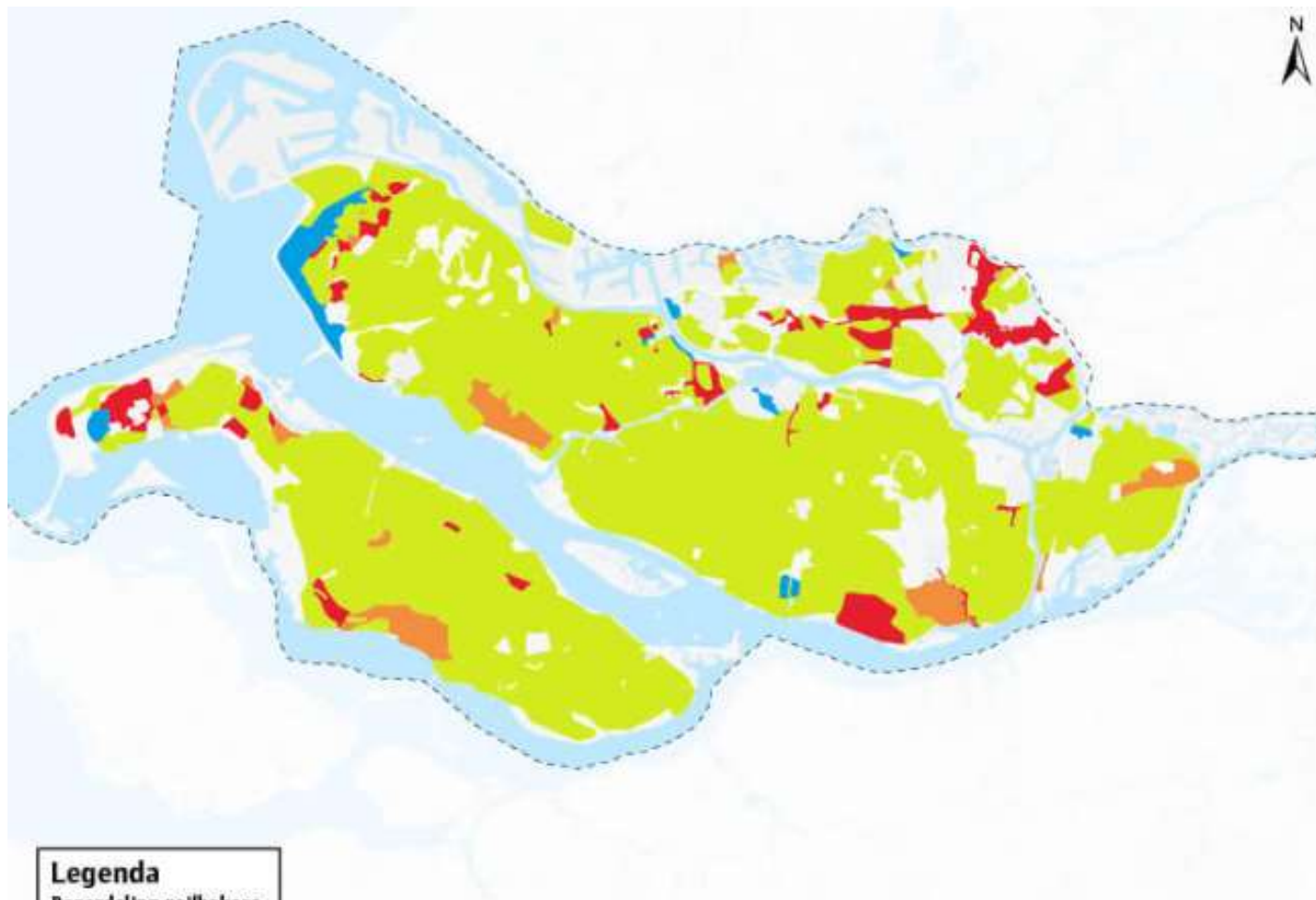
voorbeeld tijdelijke afwijking streefpeil: peilverlaging Brielse Meer

"Om onderhoud aan havens en steigers makkelijker te maken heeft Hollandse Delta het waterpeil in het Brielse Meer tijdelijk verlaagd met 20 centimeter. De peilverlaging duurt van 13 tot en met maandag 23 maart. Het peil op de Bernisse is niet verlaagd. De deuren van de keersluis in Heenvliet staan tijdens de peilverlaging op een kier."

Evaluatie peilbeheer (2015)



waterschap
Hollandse
Delta



Legenda

Beoordeling peilbeheer

- Voldoende
- Matig
- Onvoldoende
- Geen gegevens
- Niet van toepassing



waterschap
Hollandse
Delta

actualisatie beleid peilbeheer

vragen?